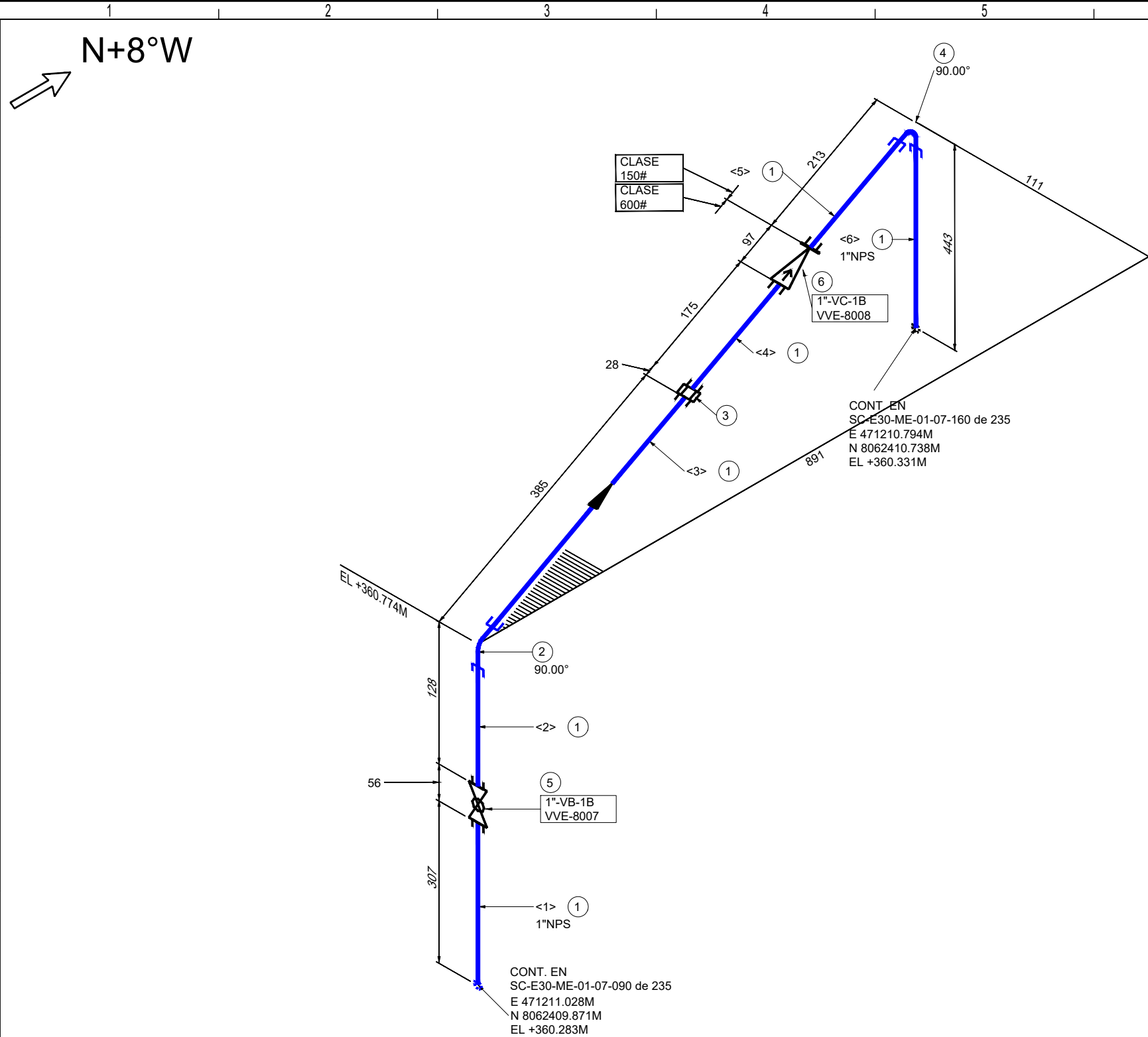
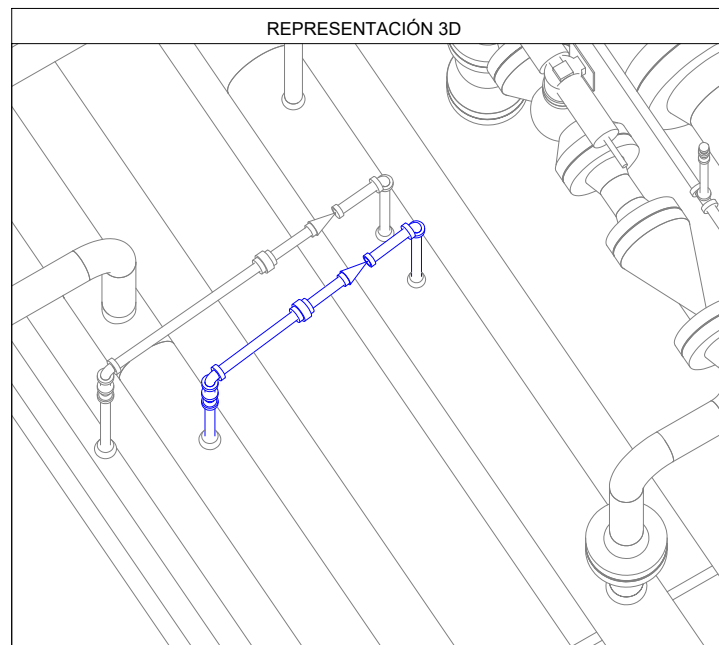


F
E
D
C
B
A



LISTA DE MATERIALES			
No.	TAM. [pulg]	DESCRIPCIÓN	CANT. [mm][pza]
1	1	TUBERÍA SIN COSTURA, ASTM A-106 GR. B, SCH. 80, ASME B36.10	1540 mm
2	1	CODO 90°, ASTM A-105, 3000#, ASME B16.11, NPT.	1
3	1	UNION PATENTE, ASTM A-105, 3000#, MSS SP-83, NPT.	1
4	1	CODO 90°, ASTM A-105, 3000#, ASME B16.11, NPT.	1
5	1	VÁLVULA BOLA, PASO TOTAL A PRUEBA DE FUEGO, MSS SP-84 / API 6D / API 6F, 3000 PSI, CUERPO Y BOLA ASTM A-105 Gr. WCB, NPT.	1
6	1	VÁLVULA CHECK, MSS SP-84 / API 602, 1500#, CUERPO ASTM A-105, TIPO PISTÓN, ASIENTO SUAVE, NPT.	1

LISTA DE CORTE				
PZA.	TAM.	LONG.	EXT. 1	EXT. 2
<1>	1"	307	BISELADO	ROSCADO
<2>	1"	100	ROSCADO	ROSCADO
<3>	1"	357	ROSCADO	ROSCADO
<4>	1"	175	ROSCADO	ROSCADO
<5>	1"	185	ROSCADO	ROSCADO
<6>	1"	416	ROSCADO	BISELADO



Av. Doble Vía a la Guardia, Km. 3½, entre 4to y 5to Anillo
+591-3-3529270
+591-3-3523713
<http://www.bolinter.com>
bolinter@bolinter.com

Presión de Diseño: 740 Psig
Temp. de Diseño: 100° F

Presión de Operación: 450 Psig
Tratamiento Térmico: No

Min. Presión Prueba: 1110 Psig
Hidráulica ☒ Neumática ☐

Pintura: Si ☒ No ☐ Aislación: Si ☐ No ☒ END: 100% Servicio: Venteo

SIMBOLOGÍA

Tub. Nueva Aérea	Continuation de Línea	Ítem	N° Juntas
Tub. Nueva Ent.	Sentido de Flujo		
Tub. Exist. Aérea			
Tub. Exist. Ent.			
Junta Soldada	Cambio de Condición Aéreo/Enterrado	Instrumento	Tie-In
Junta Enchufe			
Junta Roscada			

NOTAS GENERALES

1. Medidas en Milímetros a Menos que se Especifique lo Contrario.

2. Código de Diseño ASME B31.8.

YPFB TRANSPORTE S.A.

GERENTE DE PROY.: Ivan Meneses

REVISOR 1: Jafeth Acha

REVISOR 2: Felix Zarate

REVISOR 3: Walter Escobar

CONTRATISTA

GERENTE DE PROY.: Franklin Argandoña

REVISOR 1: Wilbert Mendez

REVISOR 2: Jorge Togo

REVISOR 3: Rudy Monasterio

02/Sep/24	R. Mendoza	R. Monasterio	J. Togo	F. Argandoña	1	Conforme a Obra	Bolinter Ltda.
07/May/24	B. Sandóval	R. Monasterio	W. Chávez	F. Argandoña	0	Aprobado para Construcción	Bolinter Ltda.
FECHA	DIBUJO	Calidad REVISOR	Técnico REVISOR	APROBÓ	REV.N°	DESCRIPCIÓN	EMPRESA
						Ubicación: Colpa - Belgica (SCZ)	
Proyecto: Ingeniería y Construcción para el proyecto Estación de Compresión Colpa Fase I						Código: SC-E30-ME-01-07-170 de 235	
Título del Plano: Isométrico 1"-0.179-B(V-1)-8007 Sistema de Venteo						Escala: S/E	
						Formato: Tabloide: 279 mm x 432 mm	